

3M

Orejeras de Alta Atenuación 1445

Hoja de datos técnicos



Descripción

La orejera 1445 es una orejera de alta atenuación especialmente indicada para ser usada en ambientes con altos niveles de ruido.

Características Principales

- Sistema de tensión ajustable patentado para proporcionar una presión óptima del arnés para una amplio rango de tallas de cabeza.
- Casco de la orejera ajustable en sentido vertical y horizontal.
- Sistema de sujeción del casco de la orejera con dos puntos de anclaje para una distribución más uniforme de la presión y una más fácil manipulación.
- Banda de cabeza ancha para un ajuste cómodo y seguro.
- Almohadilla rugosa y contorneada que evita que se resbale y mejora el sellado.
- Absorbente interior con doble capa y de forma moldeada que ofrece una protección eficaz y un buen espacio interior para las orejas.
- Peso: 267 g

Aplicaciones

La orejera 3M 1445 está diseñada para su uso en industrias o actividades donde el nivel sonoro sea alto. En particular esta orejera resulta adecuada cuando el ruido tiene un componente importante a frecuencias bajas y medias.

Ejemplos de estas actividades son:

- Industria de metales pesados
- Minería
- Fundiciones
- Industria papelera
- Áreas de generadores
- Construcción
- Zonas de pruebas de motores
- Aeropuertos
- Centrales de energía
- Prácticas de tiro
- Fabricación de cemento

Certificaciones

La orejera 3M 1445 cumple los requisitos esenciales de seguridad exigidos por la Directiva Europea 89/686/CEE en su artículo 10. El examen CE de tipo ha sido realizado por el BIA con número de certificado 20001072. El producto lleva, por tanto, marcado CE.

Materiales

Los materiales utilizados en la fabricación de este producto son los siguientes:

Componente	Material
• Arnés de cabeza	- Almohadillado de acetil y polietileno
• Casco de la orejera	- ABS
• Material absorbente	- Poliuretano (2 capas)
• Almohadilla	- Poliéter cubierto de PVC

Partes de repuesto

La almohadilla y absorbente interior pueden reemplazarse y sustituirse cuando están sucios o dañados. El kit de higiene 3M 1443 contiene los repuestos de almohadillas y materiales absorbentes.

Atenuación de sonido

La atenuación de sonido de la orejera 1445, de acuerdo con la Norma EN24869-1, se muestra a continuación:

F (Hz)	63	125	250	500	1K	2K	4K	8K
Mf (dB)	17,9	20,6	23,7	29,7	35,0	33,1	39,0	41,7
sf (dB)	3,3	3,4	1,9	3,0	3,3	3,3	3,0	4,0
Mf-sf (dB)	14,6	17,2	21,8	26,7	31,7	29,8	36,0	37,7

SNR = 32dB H = 32dB M = 29dB L = 23dB

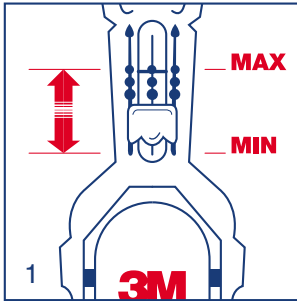
Normativa

La orejera 1445 ha sido ensayada y aprobada según la Norma Europea EN352-1:1993. Los requisitos de comportamiento más importantes en esta Norma son los siguientes:

- **Ajuste:** Capacidad de la orejera para ajustar a una gama de tallas de cabeza.
- **Tensión de la banda de sujeción:** Se aplica una tensión máxima de 14 Newtons a la banda de sujeción.
- **Presión de la almohadilla:** Se aplica una presión máxima a la almohadilla de 4500Pa.
- **Resistencia al daño:** El producto se deja caer desde una altura de 1 m sobre una placa metálica.
- **Resistencia a la ignición:** Se aplica una varilla caliente a 650 +/-20°C sobre la superficie del producto durante 5 segundos. La superficie no debe arder o continuar ardiendo después de retirar la varilla.

Orejas 3M 1445

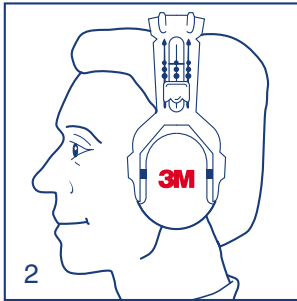
Instrucciones de Ajuste



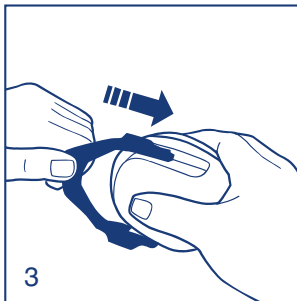
1. Para regular la fuerza aplicada a la cabeza, mover el sistema de regulación de la tensión hasta encontrar el punto más cómodo. Retirar el cabello hacia atrás para que no interfiera en la zona de ajuste de la almohadilla.

Asegurarse de que otros

objetos tales como bandas de ajuste de mascarillas, patillas de gafas, etc. no interfieren en el sellado de la almohadilla.



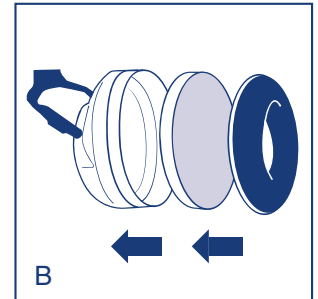
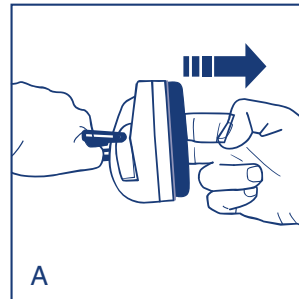
2. Con la banda sobre la cabeza, colocar la almohadilla sobre el oído hasta que selle alrededor del oído.



3. Los cascos de la orejera pueden deslizarse arriba y abajo para situarlos en una posición que ofrezcan un ajuste cómodo y seguro con el arnés situado sobre la cabeza.

Mantenimiento

- Al final de cada turno las almohadillas de la orejera deben limpiarse con la toallita desinfectante 3M 105 para que permanezcan limpias e higiénicas.
- Las orejas y en particular las almohadillas, pueden deteriorarse con el uso y deben inspeccionarse regularmente para identificar daños. Si esto se detecta la almohadilla debe reemplazarse. El casco de la orejera debe también inspeccionarse para detectar posibles daños y desecharse si fuese necesario. Comprobar el arnés para asegurarse de que es flexible y ofrece la suficiente fuerza para mantener los cascos de la orejera firmemente unidos a la cabeza.
- Si la orejera no puede limpiarse o un componente dañado no puede sustituirse, desechar la orejera y reponerla por otra nueva.



Advertencias

Para que ofrezcan la protección adecuada, las orejas 3M 1445 deben:

1. Ser adecuadas para el trabajo
2. Ajustarse adecuadamente al oído
3. Llevarse durante todo el tiempo que dure la exposición
4. Ser de uso individual
5. Ser sustituidas cuando sea necesario

PRECAUCIÓN: Este producto puede verse afectado negativamente debido a ciertas sustancias químicas. Para más información contacte con 3M.



Departamento de Productos de Protección Personal
3M España, S.A.

Juan Ignacio Luca de Tena, 19-25
28027 Madrid
Teléfono 913 216 281 o Fax gratuito 900 125 127
e-mail: ohes.es@mmm.com
<http://www.3m.com/es/seguridad>